

## ARTICLE POUR BULLETIN COMMUNAUX

Avec la mise en place d'une nouvelle équipe, faisant suite à la période électorale, la Communauté de Communes Monts, Rance et Rougier repart pour cette nouvelle mandature avec beaucoup d'ambition. La période précédente a permis de structurer les services et d'harmoniser les pratiques, tout en lançant des projets structurant pour notre territoire :

- Réseau de santé Communautaire (3 sites : Saint-Sernin-sur-Rance, Belmont-sur-Rance et Camarès),
- Camping de Pousthomy et renforcement de l'attractivité de la Base de Loisirs « La Chaussée du Lapin » à Saint-Sernin-sur-Rance,
- La construction de la Z.A. Bel Air de Camarès,
- Eco-musée de Montaigut.

Et bien d'autres projets et initiatives, tous destinés à améliorer le quotidien des habitants et renforcer l'attractivité pour ceux qui souhaitent s'y installer.

Les mois à venir vont être marqués par la démarche du Plan Local d'Urbanisme Intercommunal initié depuis une année, projet de territoire devant nous permettre de nous doter de pratiques plus vertueuses. La Convention Territoriale Globale devra nous éclairer sur la situation « Sociale » de notre collectivité. Du diagnostic final, des mesures seront prises en faveur des plus jeunes, tout comme pour nos anciens pour venir compléter, voire améliorer les dispositifs existants (crèches, centres de loisirs, relais des assistances maternelles, EHPAD, transport à la demande, etc, ...). Les efforts concernant l'entretien de nos voiries, ainsi que les initiatives en faveur de la gestion optimisée de nos déchets seront maintenues. Notre office de tourisme a opéré sa mue depuis quelques années, elle travaille d'arrache-pied pour mieux faire connaître notre beau pays. Des projets d'envergure vont voir le jour dans les années à venir :


- Centre Culturel de Rencontre de l'Abbaye de Sylvanès,
- Maison d'Interprétation des statues Menhirs,
- Centre de loisirs de Belmont-sur-Rance,
- Valorisation de nos sentiers et création d'un Espace Trail.

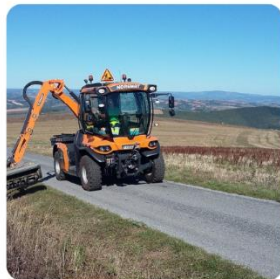
Vous l'aurez compris l'ensemble des services de la Communauté de Communes restent mobilisés.

**CONTACT**

☎ 05 65 49 37 80

✉ [contact@ccmrr.fr](mailto:contact@ccmrr.fr)

🌐 [www.ccmrr.fr](http://www.ccmrr.fr) ou  @ccmrr



## INFOS DÉCHETTERIES

Horaires Déchetterie Belmont-sur-Rance	Horaires Déchetterie Saint-Sernin-sur-Rance	Horaires Déchetterie Camarès
LUNDI : 13H00 à 17H30	LUNDI : 7H45 à 12H00	LUNDI : 7H45 à 12H00
JEUDI : 7H45 à 12H00	JEUDI : 13H00 à 17H30	MERCREDI : 13H30 à 17H30
SAMEDI : 9H00 à 12H00 (tous les samedis de l'année)	SAMEDI : 9H00 à 12H00 (tous les samedis de l'année)	VENDREDI : 13H30 à 17H30
		SAMEDI : 8H00 à 12H00 (1er octobre au 31 mai : 1er samedi du mois 1er juin au 30 septembre : 1er et 3ème samedi du mois)

## EN DÉCHETTERIES, J'AMÈNE

Encombrants, Déchets d'éléments d'ameublement (meubles, matelas, etc),  
Végétaux, Bois,  
Ferailles, Gravats,  
Déchets d'Équipement Électriques et Électroniques (télé, frigo, etc),  
et bien d'autres déchets !

### TRI SÉLECTIF

#### DANS CETTE POUBELLE JE METS

Emballages papier-carton, Boîtes à hamburger & pizza, Briques alimentaires, Emballages en carton, Emballages de produits d'entretien ménager, Emballages de produits alimentaires, Emballages de produits d'hygiène, Films de suremballage en plastique étirable, Aérosols, Barquettes en aluminium, Conserves en acier et aluminium, Bidons et canettes en acier et aluminium, Journaux, magazines, romans, catalogues, Enveloppes (avec et sans fenêtre), Livres, Prospectus

**JE LES DÉPOSE EN VRAC, SANS SAC, BIEN VIDÉS, APLATIS ET NON HYBRIDES**

### ORDURES MÉNAGÈRES

#### DANS CETTE POUBELLE JE METS

Barquettes en plastique et en polystyrène, emballages de sandwich, paquets de café, pots de yaourt et de crème fraîche, couches culottes, rasoirs jetables en plastique, tubes de crème, jouets, etc., Papier photo, papier peint, lingettes, couches et mouchoirs souillés en papier, Capsules de café, blisters de médicaments, tubes métalliques, etc., Polystyrène, Viande, os, poisson, litière d'animaux, etc.